



**compte ambassadeur**

---

# Manuel d'utilisation du site web

# Sommaire

**3** > Créer un compte

**4** > Se connecter

**5** > Raconter

**7** > Cartographier

# Créer un compte

1 > Cliquez sur l'onglet «s'inscrire»



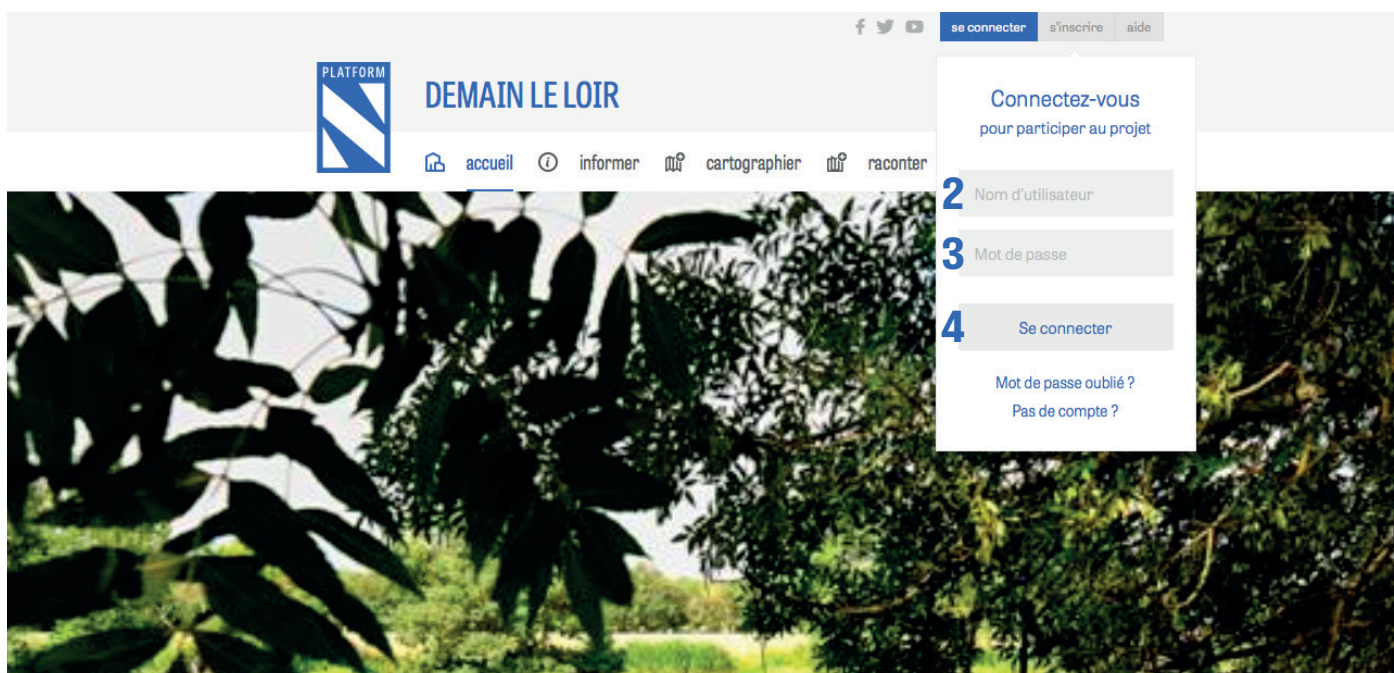
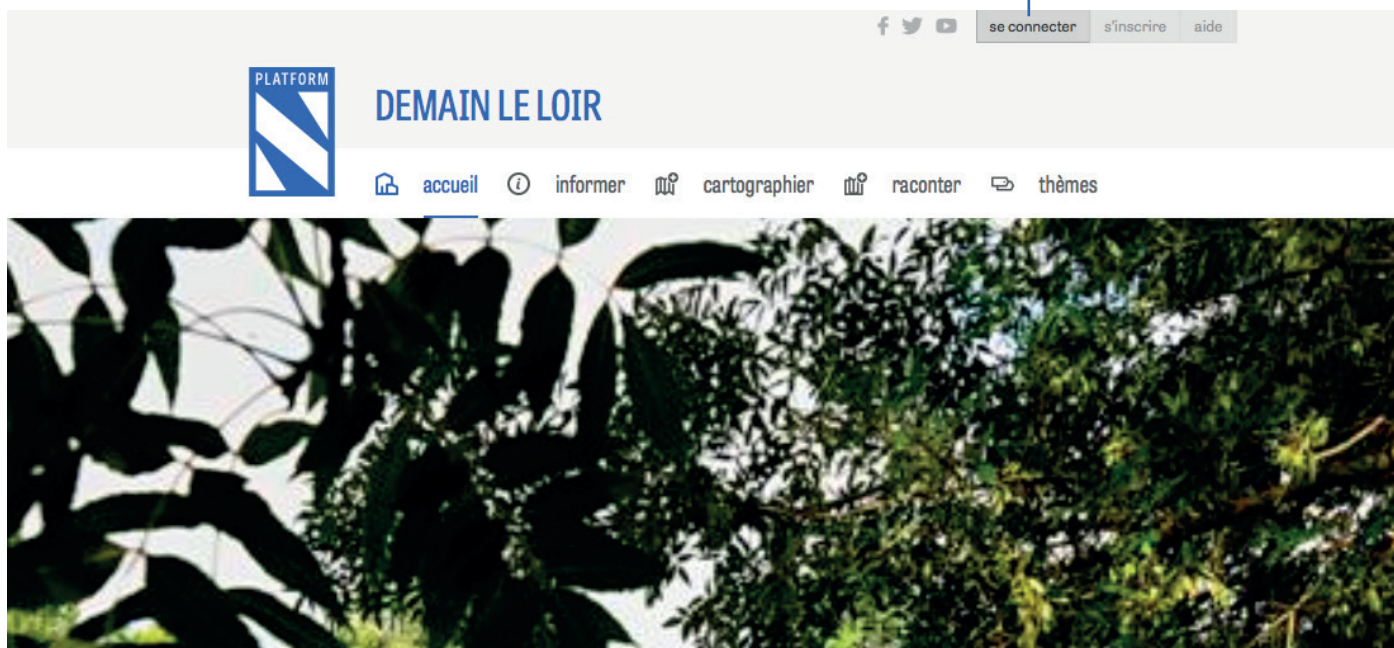
- 2 > Entrez votre nom d'utilisateur
- 3 > Entrez votre adresse mail
- 4 > Choisissez un mot de passe
- 5 > Confirmez votre mot de passe
- 6 > Entrez votre code postal
- 7 > Entrez votre année de naissance
- 8 > Cliquez sur l'onglet «Créer un compte»

Pour renforcer la sécurité de votre mot de passe, celui-ci doit comporter :

- > Au moins 6 caractères
- > Des minuscules et majuscules
- > Des chiffres
- > Des caractères de ponctuation

# Se connecter

1 > Cliquez sur l'onglet «se connecter»



2 > Entrez votre nom d'utilisateur

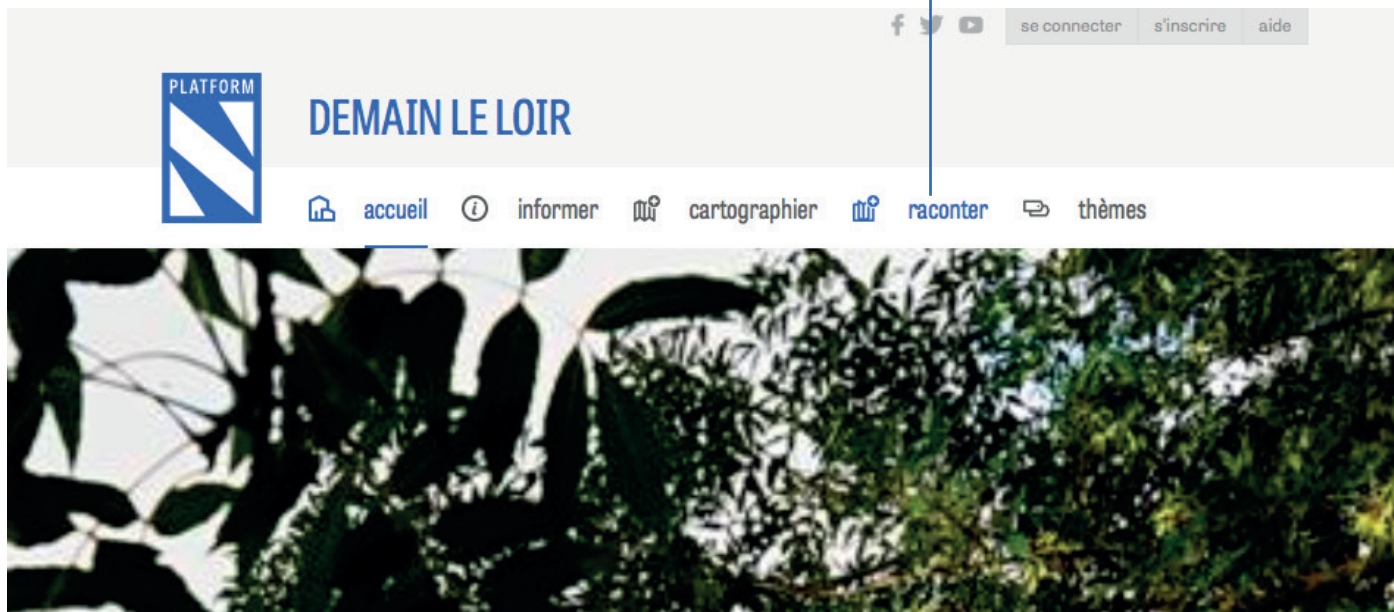
3 > Entrez votre mot de passe

4 > Cliquez sur l'onglet «Se connecter»



# Raconter

1 > Cliquez sur l'onglet «raconter»



2 > Cliquez sur l'onglet «Publier un récit»

Vous devez être connecté pour ajouter du contenu



DEMAIN LE LOIR

f t y Bonjour tuto

accueil informer cartographier raconter thèmes

## ajouter un contenu

Ajouter un titre

2

Titre du récit \*

Ajouter un texte

Récit \*

3

4 Image

Choisir le fichier aucun fichier sél.

Transférer

5

Ajouter une video à votre récit.

6

Video URL

7

Enregistrer

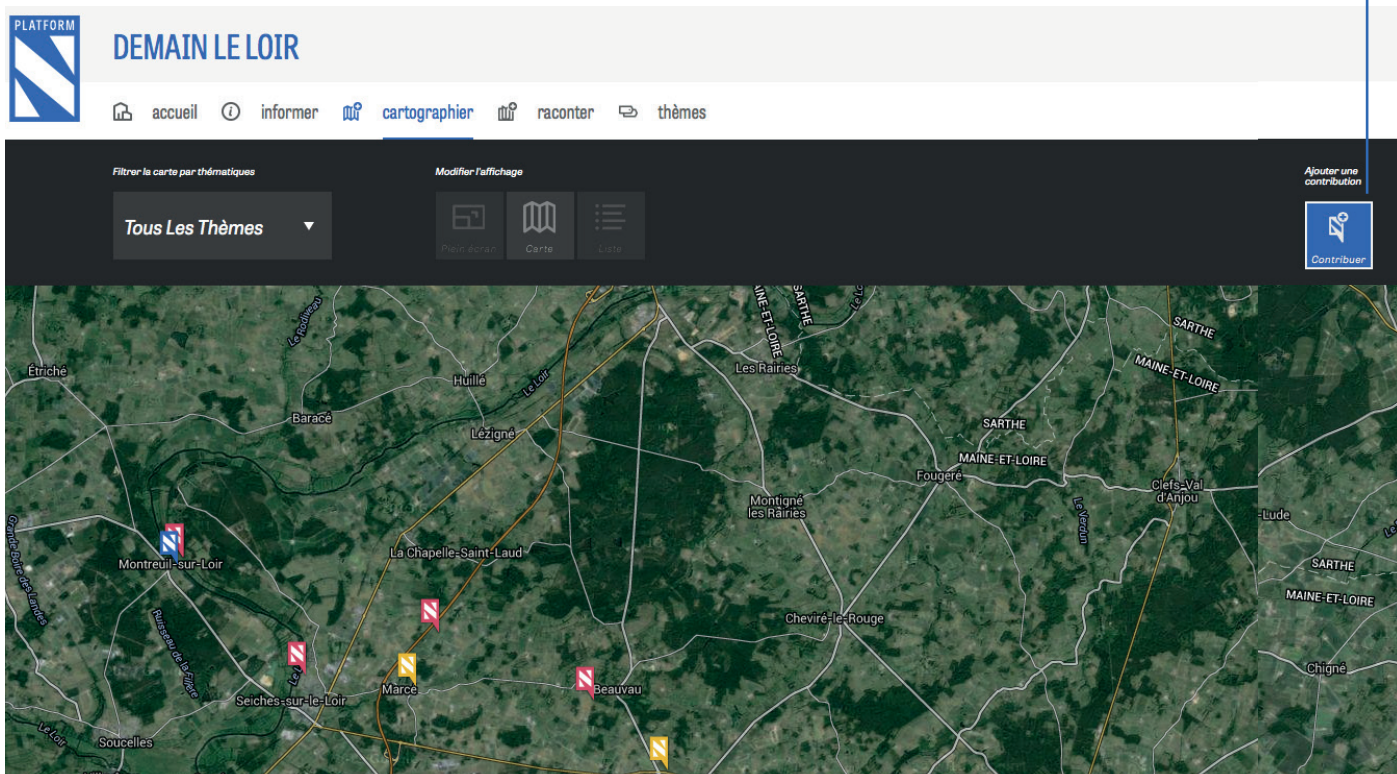
- 2 > Donnez un titre à votre contribution
- 3 > Entrez le texte de votre contribution
- 4 > Cliquez sur «Choisir le fichier» pour sélectionner l'image de vous souhaitez associer à votre contribution
- 5 > Cliquez sur l'onglet «Transférer» afin de télécharger votre image
- 6 > Copier-coller l'adresse URL de la vidéo que vous souhaitez associer à votre contribution (ex : www://youtube.com/mavideo )
- 7 > Cliquez sur l'onglet «Enregistrer»

# Cartographier

1 > Cliquez sur l'onglet «cartographier»



2 > Cliquez sur l'onglet «Contribuer»







## ajouter un contenu

Publié dans le thème : \*

2  PARCOURS  TRÉSORS, PETITS ET GRANDS PATRIMOINES  DEMAIN LA RURALITÉ  AUTRE

Position \*

3 A11, 49140 Marcé, France

Ajouter un titre

4 Titre de la contribution \*

Ajouter un texte

5

Image

6 Choisir le fichier aucun fichier sé.

7

8

- 2 > Choisissez le thème de votre contribution
- 3 > Indiquez votre emplacement géographique
- 4 > Donnez un titre à votre contribution
- 5 > Ajoutez le texte de votre contribution
- 6 > Cliquez sur «Choisir le fichier» pour sélectionner l'image de vous souhaitez associer à votre contribution
- 7 > Cliquez sur l'onglet «Transférer» afin de télécharger votre image
- 8 > Cliquez sur l'onglet «Enregistrer»

Pour situer votre contribution :  
> Déplacez le point rouge sur la carte  
> Ou écrivez l'adresse dans le champ de recherche  
> Ou cliquez sur Se géolocaliser