



RÉHABILITATION D'UN ENSEMBLE D'IMMEUBLES 13 RUE DES ROYAUX À JOINVILLE

La réhabilitation du 13 rue des Royaoux s'inscrit dans un projet local de développement articulé entre la réhabilitation de la vieille ville, la revitalisation de Joinville et le développement de l'ensemble du territoire intercommunal. A ce titre, il fait partie du volet "Réhabilitation (Intervention sur le parc privé ancien)" du dossier AMI (Appel à Manifestation d'Intérêt) Revitalisation du centre-bourg retenu par l'Etat en 2014.

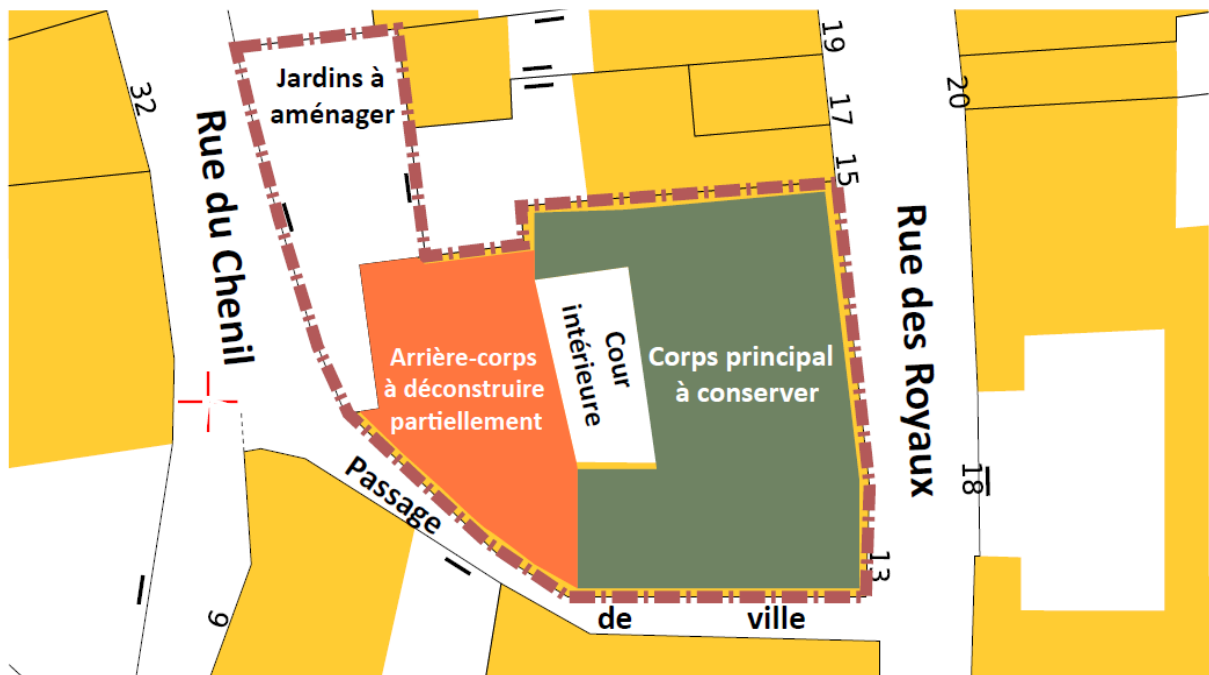
Plus précisément il va permettre de sortir un ensemble immobilier (privé à l'origine) de la déshérence en permettant une réhabilitation publique au coeur du tissu urbain le plus dégradé de la vieille ville. Apportant des logements de grande qualité (patrimoniaire et environnementale) à bon marché, cette opération va permettre d'amorcer et de stimuler les dispositifs connexes que sont l'OPAH RU (Opération Programmée d'Amélioration de l'Habitat de Renouvellement Urbain) et l'ORI (Opération de Restauration Immobilier).

Ce réinvestissement du tissu bâti existant permet aussi de limiter l'étalement urbain à l'échelle du bourg tout en plaçant de potentiels consommateurs pour les services et commerces du centre-ville et un rapprochement domicile/travail pour des salariés. Il fait donc partie d'une stratégie globale, transversale et durable de revitalisation.

En résumé cette opération apporte :

- des logements de grande qualité à bon marché pour tout public
- des logements économes en énergie mais qui respectent le patrimoine bâti
- une réouverture d'un cheminement doux au coeur de la vieille ville
- une mise en valeur touristique et du cadre de vie

Un immeuble au coeur de la vieille ville



Le bâtiment vue des rues hautes de la ville

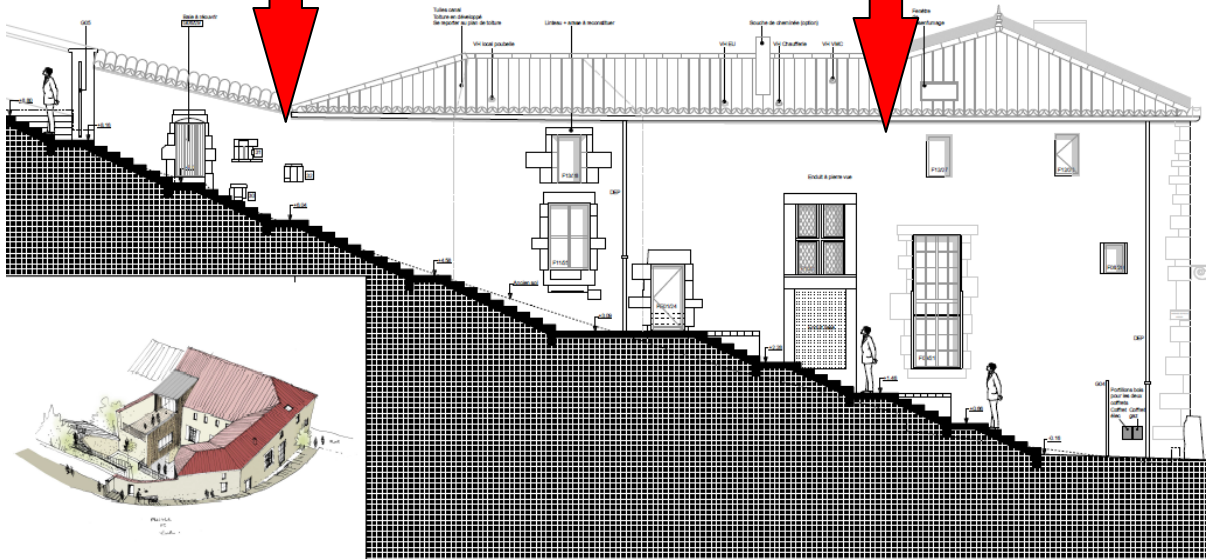


Projection de l'état futur des bâtiments

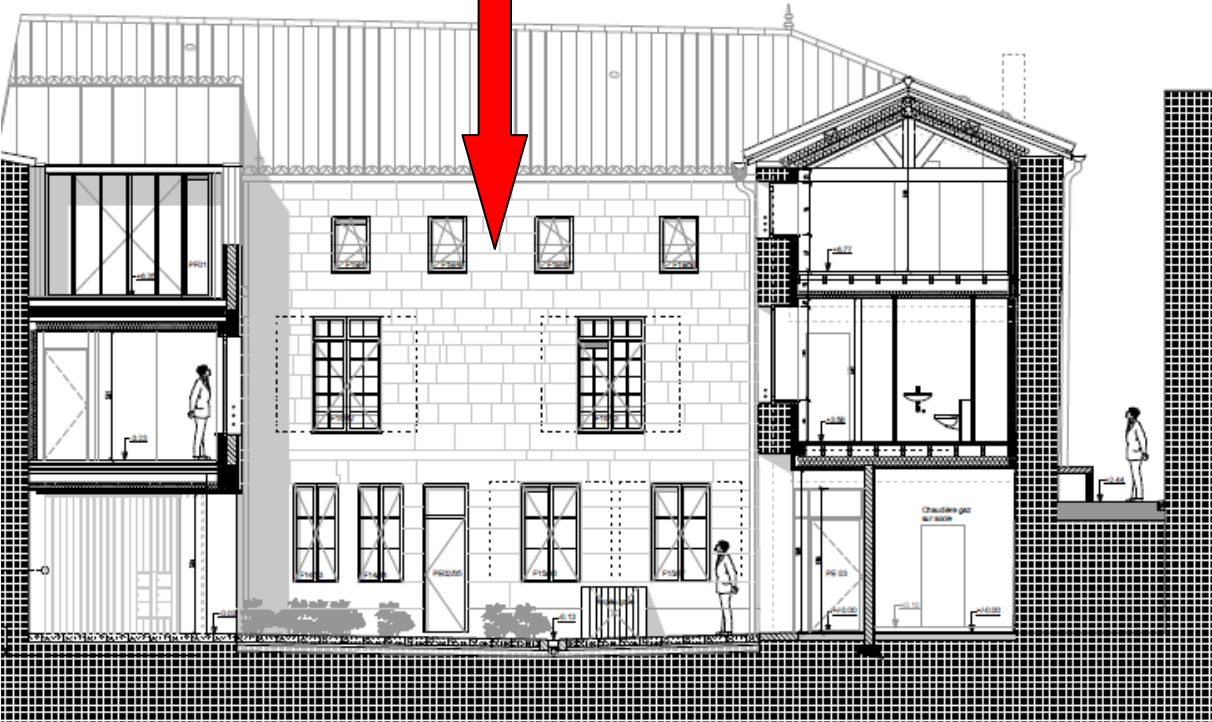
Élévation Est du corps principal sur rue



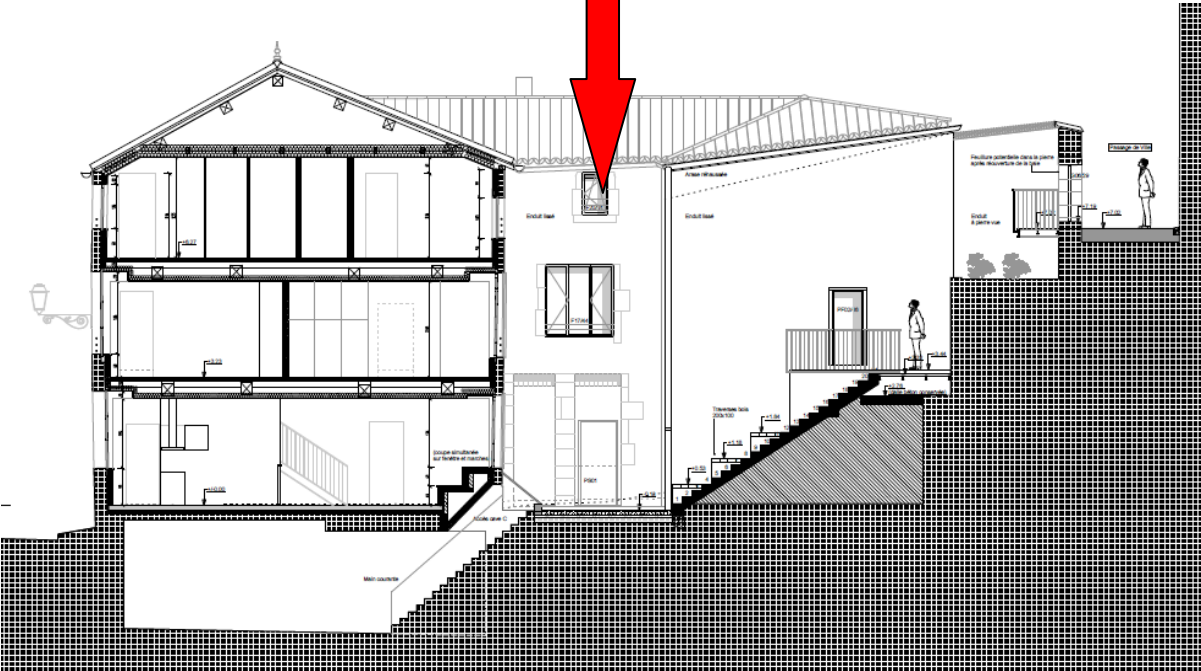
Élévation du corps principal côté Sud de l'aide Sud sur le passage de Ville



Élévation Ouest du corps principal sur cour



Élévation intérieure de l'aile Sud sur cour



Élévation intérieure de l'aile Nord sur cour

