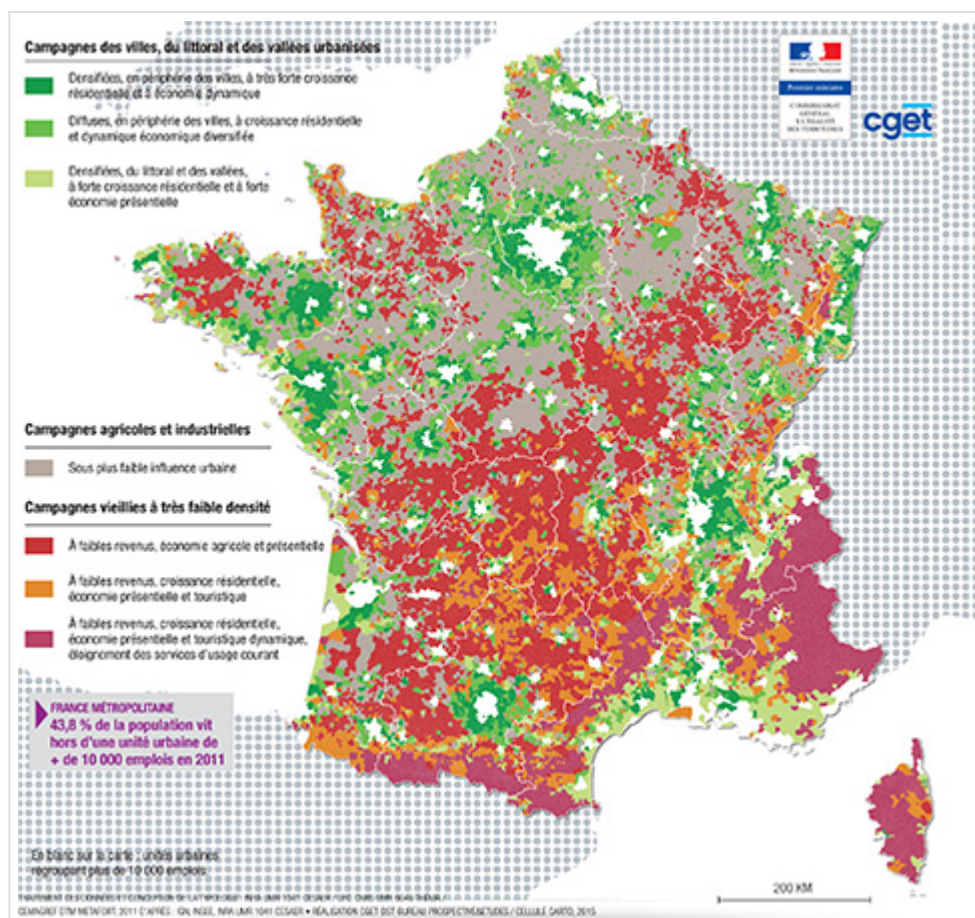


Des campagnes aux dynamiques contrastées, sous plus ou moins grande influence urbaine



D'après la typologie construite par le CGET selon des critères démographiques, économiques, sociaux, environnementaux et paysagers (où les campagnes concernent toutes les unités urbaines de moins de 10 000 emplois, soit 33 832 communes, 90 % du territoire métropolitain, 27,4 millions d'habitants), on peut distinguer trois grandes catégories de campagnes.

Les campagnes des villes, du littoral et des vallées urbanisées. Celles-ci se densifient et connaissent un dynamisme tiré par le développement de l'économie présenteielle et touristique.

Les campagnes agricoles et industrielles sont peu denses et fragilisées économiquement avec un taux de chômage élevé et à une faible croissance des emplois.

Les campagnes vieilles à très faible densité. L'économie de ces territoires reste dominée par les activités agricoles avec dans certaines zones, notamment en montagne, une part importante d'économie touristique.

Documents-ressources:

 [09_fiche_TypoCampagne_vect.pdf](#)
