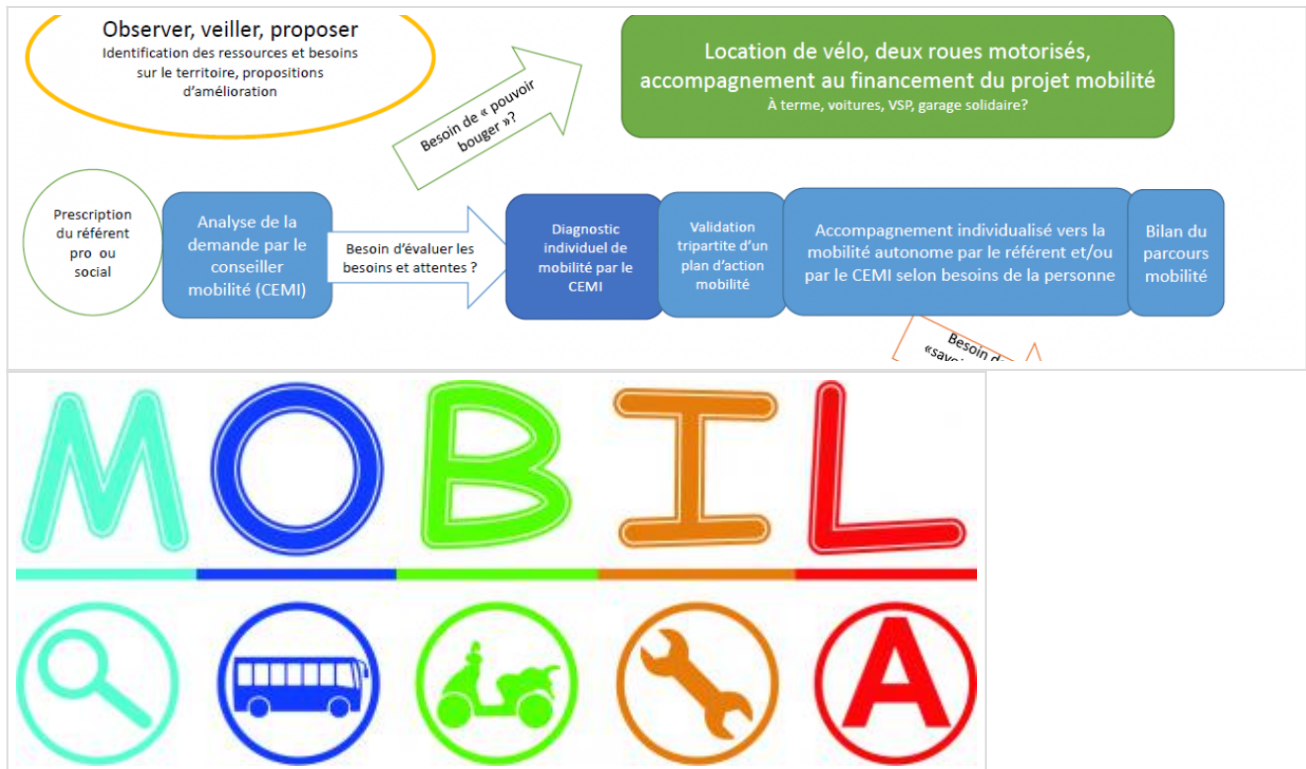


Published on *Lab Périurbain* (<http://periurbain.cget.gouv.fr>)

Accueil > Structuration d'une plateforme territoriale Audoise de Mobilité Inclusive - MOBIL -



acteur-11-4

**Personne référente:**

Franck Davrinche

**Adresse site web:**

<http://www.auvolant.fr>

**Adresse Email:**

[direction@auvolant.fr](mailto:direction@auvolant.fr)

**Téléphone du référent:**

0651202644

**document\_ressource:**

 [AAP MOBIL CGET\\_0.pdf](#)

**Domaine(s) d'action du projet:**

Vivre ensemble et cohésion sociale

Mobilités, services au public et outils numériques

**partenaires:**

Associations

Collectivités

Entreprises

Etablissements publics

Réseaux / fédérations

Services de l'Etat

Autres partenaires

**labels:**

oui

**Les finalités du projet et ses grands objectifs. Les besoins auxquels il répond:**

L'idée est de développer le projet Mobil à une échelle territoriale et d'accompagner la mise en place de la plateforme en gestation de mobilité de LIMOUX pour permettre aux habitants périurbains, majoritaires sur le territoire de développer des capacités à être mobile, d'adapter en lien avec les AOT (Autorités Organisatrices des Transports) l'offre de transports en fonction de la détection de la demande et d'accompagner les publics les plus fragiles à la levée du frein mobilité pour favoriser l'accès à l'emploi et une réponse territorialisée sur 47% de la population audoise au thématiques de mobilité. Les besoins sont identifiés par des diagnostics de territoire, retour à l'emploi, rompre l'isolement des personnes âgées, permettre à la jeunesse d'être autonome dans ses déplacements, favoriser la multimodalité des transports et les déplacements raisonnés

**Description du projet:**

Structuration d'une plateforme territoriale de mobilité. Cette offre comprendra de l'information et de l'accompagnement à l'utilisation de la mobilité existante, le développement de solutions durables et participatives de mobilité, et dans certains cas la formation au permis de conduire. Une offre locative de vélos et de scooters sera mise en place et une offre de véhicules en location ou en auto partage pourra être imaginée selon les données de besoins recueillies. Cette structuration et le pilotage se fera avec les AOT, les communautés de commune et l'utilisation des ressources du tissu associatif local pour favoriser l'économie circulaire et l'économie collaborative. Cette structuration territoriale permettra aussi de réaliser pour les financeurs des économies d'échelles par la mutualisation des actions, des moyens et des compétences permettant ainsi aux zones péri urbaines d'être attractives par la visibilité de l'offre de mobilité sur le territoire ainsi développée mais surtout lisible et visible. Elle favorisera également le maintien du commerce local, permettra l'essor économique et l'accroissement de la qualité de vie tout en permettant de développer l'emploi.

**Les éléments clefs du projet:**

La mise en place de nouveaux services

L'organisation d'événements

Le recours à de nouveaux modes de faire (nouvelles pratiques, nouveaux usages)

---