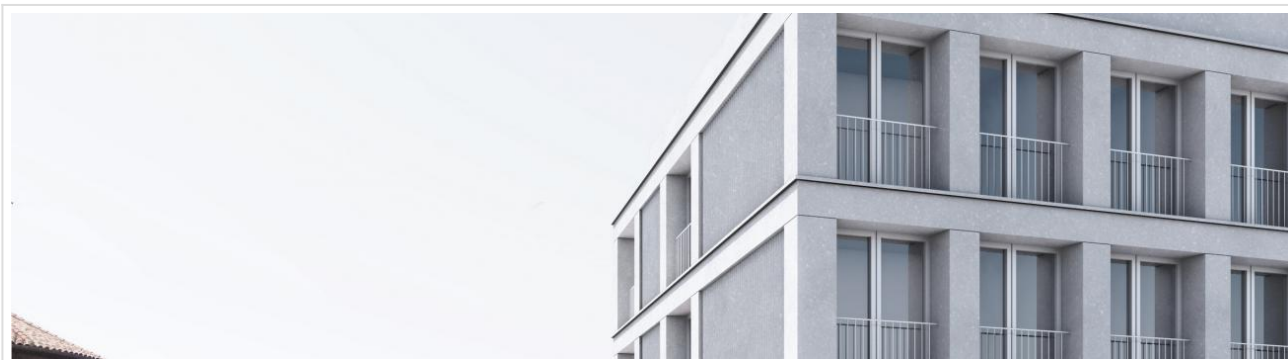


Published on *Lab Périurbain* (<http://periurbain.cget.gouv.fr>)

[Accueil](#) > Les Pennes Mirabeau



[acteur-13-3](#)

**Personne référente:**

Anthony Rodrigues

**Adresse Email:**

[contact@atelieregr.com](mailto:contact@atelieregr.com)

**Téléphone du référent:**

0981934460

**document\_ressource:**

 [Pennes - atelier EGR.pdf](#)

**Domaine(s) d'action du projet:**

Vivre ensemble et cohésion sociale

Usages des sols

Usages des sols, modes d'habiter et transition écologique

**partenaires:**

Autres partenaires

**labels:**

non

**Le projet est-il multi-sites ?:**

non

**Les finalités du projet et ses grands objectifs. Les besoins auxquels il répond:**

Le projet répond au besoin concret de créer des logements sociaux dans la ville des Pennes Mirabeau. A travers ce programme, le projet doit fournir une densité bâtie permettant de construire le maximum de logements. Il est l'occasion de retrouver une continuité, un espace perceptible autour de l'église. Il a vocation à redéfinir l'espace public

**Description du projet:**

Le site de projet est définie par une triple complexité : il est exigü et de géométrie complexe, il est très enclavé de la rue et il a un fort dénivelé. L'implantation du bâtiment résout ces problématiques en créant une cour commune à mi-niveau à l'intérieur du projet, desservant l'ensemble du logement. La cour est construite sur trois côtés et s'oriente vers le dos de l'église, vers le Sud. L'espace est tenu par la forme bâtie et s'ouvre vers de multiples orientation. Les logements sont tous traversants, avec une majorité Est-Ouest comme l'induit la topographie. L'implantation cherche à préserver un maximum d'intimité aux logements, à la fois au sein de l'opération en définissant une taille optimale pour la cour, et également avec une grande attention pour les retraits avec les limites séparatives. Afin d'organiser les logements le plus précisément possible, une trame constructive rationnelle a été instaurée. Elle permet de dessiner l'organisation des logements et l'élévation du bâtiment. La trame est en cohérence avec l'espace intérieure et la forme extérieure du bâtiment. Elle dessine la rythmique de la structure. Sa rigueur lui permet une grande liberté d'ouverture et d'appropriation. La structure est mise en avant, et n'est pas déguisée par un quelconque revêtement. La façade est dessinée par la structure, et seules les menuiseries sont en interface avec celle-ci. Dans l'optique d'honorer cette rigueur structurelle, il est nécessaire d'utiliser un matériau noble. Le béton préfabriqué offre une solution pérenne et rigoureuse. Il s'agit d'un matériau brute, qui ne subit pas de modification et dont la simplicité de mise en œuvre est compréhensible de tous. Le jeu de calepinage offre une grande variété d'utilisation. Sa matérialité est d'une grande générosité pour les logements. Elle sera présente en façade, et donc perceptible depuis l'extérieurs et les loggias.

---