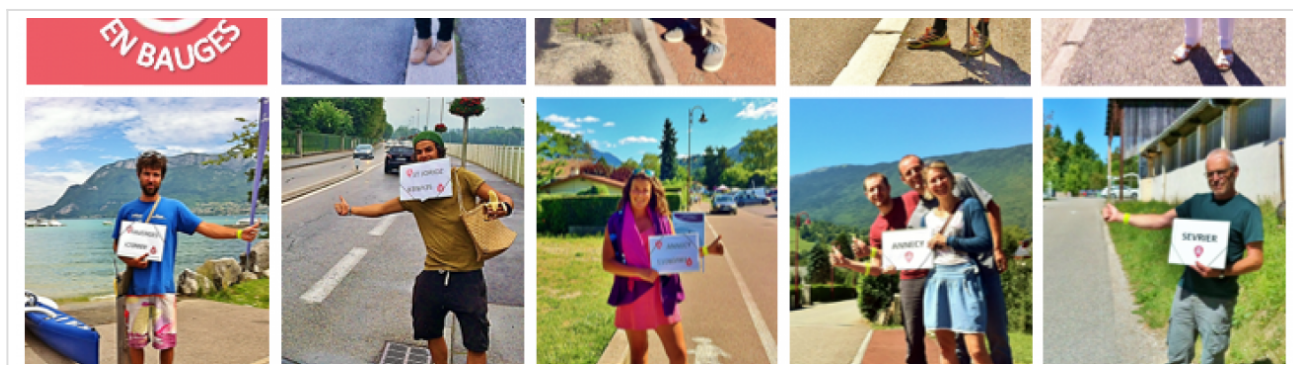


Published on *Lab Périurbain* (<http://periurbain.cget.gouv.fr>)

Accueil > Bagez-vous!



acteur-73-1

**Personne référente:**

Nicolas Picou

**Adresse site web:**

<http://www.bagez-vous.fr>

**Adresse Email:**

[n.picou@parcdesbauges.com](mailto:n.picou@parcdesbauges.com)

**Téléphone du référent:**

0479549780

**document\_ressource:**

 [Bilan mobilité durable Bauges 2014 - 2015.pdf](#)

**Domaine(s) d'action du projet:**

Vivre ensemble et cohésion sociale

Mobilités, services au public et outils numériques

Gouvernance, démocratie locale et participation citoyenne

**partenaires:**

Associations

Collectivités

Entreprises

Etablissements publics

**aides publiques:**

oui

**labels:**

non

**Le projet est-il multi-sites ?:**

oui

**Les finalités du projet et ses grands objectifs. Les besoins auxquels il répond:**

Le projet "Bagez-vous!" a pour objectif d'expérimenter et de mesurer les modalités d'intervention de la collectivité pour favoriser l'écomobilité, sous toutes ses formes, du covoiturage classique au stop organisé, en passant par l'auto-partage, la pratique du vélo électrique, le pédibus. L'objectif est de permettre aux habitants et aux touristes de modifier leurs pratiques de déplacement et de réaliser des économies d'énergie et de gaz à effet de serre. Le PNR est en effet engagé dans un projet de Territoire à Energie Positive pour la croissance verte, avec l'agglomération d'Annecy et Chambéry métropole, dont l'objectif est de diminuer les besoins et consommations énergétiques, y compris dans le transport. En zone rurale et périurbaine, où l'offre de transport collectif est réduite et difficilement supportable pour la collectivité, il faut innover pour déployer les moyens d'animation nécessaires pour aider les usagers à trouver les pratiques alternatives à la voiture individuelle qui répondent à leurs besoins.

**Description du projet:**

Le programme "Bagez-vous!" permet au Parc d'expérimenter différentes formes d'intervention et de créations de services pour l'écomobilité. L'information générale de l'offre de mobilité sur le territoire du PNR est présenté sur un site internet : [www.bagez-vous.fr](http://www.bagez-vous.fr) 1) Sensibilisation à la pratique du covoiturage Le Parc a réalisé des animations "grand public" dans les manifestations importantes de son territoire, pour informer, sensibiliser et mobiliser les habitants à la pratique du covoiturage. Ces animations ont permis, en un an, d'augmenter de 30% le nombre d'inscrits sur le site de covoiturage du Département de Haute-Savoie, soit 10% de plus que sur le reste du Département. 2) Covoiturage de rabattement vers les gares TER Les gares TER de Montmélian, Saint Pierre d'Albigny, Albens, Frontenex, Grésy sur Isère, ont fait l'objet d'une campagne pour sensibiliser les usagers de ces gares à la possibilité de covoiturage. Ces interventions en gare ont permis de toucher un public nombreux, et de les inciter à la pratique du covoiturage, qui est une solution également pour le désengorgement des parkings. 3) Stop en Bauges Le stop organisé est une pratique de covoiturage spontané où la mise en relation des covoitureurs se fait sur un arrêt dédié, de façon spontané et sans prise de rendez-vous préalable. Particulièrement adapté aux petits trajets, le Stop organisé, rassure les pratiquants, par une inscription préalable et retrait d'un kit d'identification en mairie. Le dispositif de Stop en Bauges a été initié en Juin 2015 sur l'axe de la RD1508, entre Annecy et Faverges, après implantations de 20 arrêts qui jalonnent l'itinéraire. Actuellement, plus de 200 personnes sont inscrites au dispositif et des discussions sont en cours pour le proposer sur d'autres axes, notamment sur le plateau de la Leyse et l'Albanais haut-savoyard. 4) Le tour des Bauges à vélo Produit de tourisme ecomobile familial, le Tour des Bauges à vélo permet, en 3 ou 4 jours, de réaliser à vélo le tour du Massif par ses piémonts. Les services (vélocistes, hébergement, ....) et points d'intérêts ont été recensés et repérés sur les cartes interactives disponibles gratuitement sur le site dédié : <http://www.lesbaugesavelo.com/> 5) L'auto-partage L'auto-partage, permet aux habitants comme aux touristes, de pouvoir bénéficier d'un véhicule mis à disposition, par Citelib, SCIC régionale membre du réseau Citiz, pour des déplacements réguliers ou ponctuels. Le Parc a financé la mise en place d'un

véhicule au Châtelard, au coeur des Bauges, dans une zone rurale. A la suite de cette expérimentation, le Parc a décidé de mettre un des véhicules de sa propre flotte en auto-partage. 6) Le Pédibus Le Parc a réalisé une animation dans les écoles de Pallud et Doussard, volontaires pour mettre en place, en lien avec la collectivité, un service de Pédibus. Le Pédibus permet à des parents de prendre en charge, sur des itinéraires définis et sécurisés, d'autres enfants pour les emmener à pied à l'école. Depuis, l'école de Pallud a expérimenté le vélobus, sur le même principe, mais en vélo. 7) Les super-héros des navettes Pour les stations de ski, les services de navettes sont un coût, avec un taux de remplissage nettement perfectible. En partenariat avec les quatre stations des Bauges, le Parc a animé, pour les saisons 2014/2015 et 2015/2016 des campagnes pour recruter dans les lycées et collèges des ambassadeurs qui permettent de mieux faire connaître aux jeunes l'offre navette+forfait, et d'améliorer la fréquentation des navettes. 8) Une navette éco-touristique pour le vallon de Bellevaux Une étude plus précise a pu être conduite pour s'assurer de la faisabilité d'un service de navette au départ d'Ecole en Bauges pour rejoindre le vallon de Bellevaux, avec la fermeture de celui-ci aux véhicules individuels. Des scénarii ont été établis, et les élus des collectivités concernés sensibilisés aux bénéfices et contraintes de la mise en place de ce service. Le projet est dans l'attente d'une prise de compétence de la collectivité intercommunale sur l'exploitation de ce service.

**Les éléments clefs du projet:**

La mise en place de nouveaux services

L'organisation d'événements

Le recours à de nouveaux modes de faire (nouvelles pratiques, nouveaux usages)

---