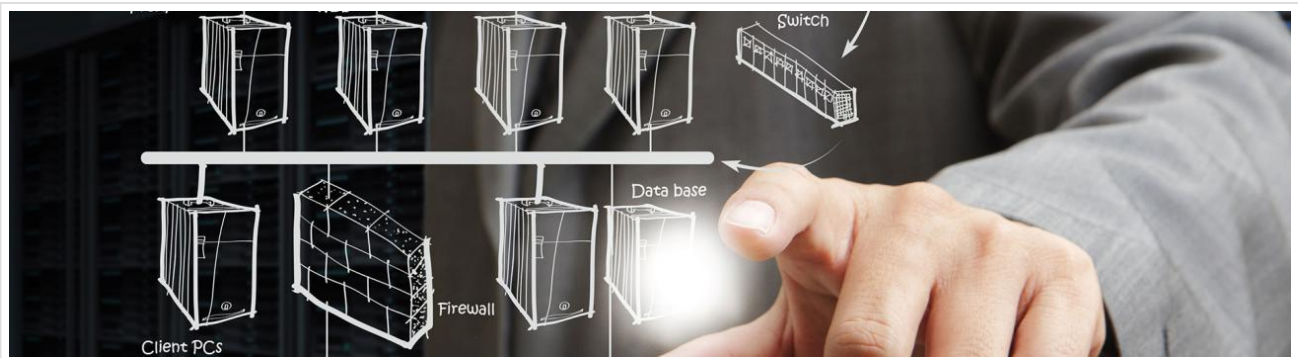


Published on *Lab Périurbain* (<http://periurbain.cget.gouv.fr>)

Accueil > Implantation d'un Data center de proximité



acteur-32-3

Personne référente:

Régine MINGORANCE

Adresse Email:

r.mingorance@distriportleboulou.fr

Téléphone du référent:

0468875120

Domaine(s) d'action du projet:

Mobilités, services au public et outils numériques

Emploi, développement économique et modes de travail

partenaires:

Collectivités

Entreprises

Services de l'Etat

aides publiques:

oui

labels:

non

Le projet est-il multi-sites ?:

non

Les finalités du projet et ses grands objectifs. Les besoins auxquels il répond:

Né d'une synergie de besoins techniques et de développement territorial, le projet Adamentis s'inscrit dans une démarche innovatrice et dynamique. Le projet a été pensé dans le sens d'un partenariat public/privé. Deux collectivités locales, la Communauté de Communes du Vallespir (qui possède la compétence de développement économique) et le Syndicat Mixte de l'Autoport du Boulou (qui gère et anime la zone d'activités logistique de l'Autoport/Distriport) se sont associés avec la société IBM France (qui possède le savoir-faire et les brevets nécessaires au montage d'un data center sécurisé et de proximité) et la société Adamentis (futur exploitant) sous le haut patronage de la Préfecture du Département des Pyrénées-Orientales qui finance en partie le projet sur des fonds DETR et en particulier de la Sous-Préfecture de l'arrondissement de Céret. Ce partenariat s'est concrétisé en mars 2016 par la signature officielle d'un accord de partenariat et par la communication sur le projet. Le projet répond aux besoins des entreprises qui ont de plus en plus recours à des Data Center pour héberger leur système d'information, en interne ou en externe. La croissance forte des Data Center est une conséquence de la place prise par les systèmes d'informations au sein des structures qui deviennent le premier levier de compétitivité, voire même le moteur de l'activité. Le corollaire de cette croissance est une multiplication des équipements et des produits, une complexité accrue, tout ceci ayant au final un impact sur les coûts et la réactivité. Afin de résoudre les défis technologiques exigeants et complexes d'aujourd'hui, il est nécessaire de proposer aux entreprises et collectivités des solutions pour travailler sur sa propre organisation. Pour maximiser la valeur métier créée pour l'entreprise, nous souhaitons mettre en œuvre des stratégies et capacités informatiques innovantes, notamment le Cloud Computing, la consomérisation de l'informatique et l'analyse du Big Data.

Description du projet:

Le projet Adamentis consiste à créer un Data Center de proximité innovant et de faible consommation énergétique afin de répondre aux besoins exprimés en termes de sauvegarde et sécurisation de données ainsi qu'au traitement de l'information. L'innovation réside en partie dans l'étendue de la gamme de services informatiques que l'outil peut offrir aux entreprises. C'est clairement un facteur d'attractivité pour le territoire. Ce bâtiment modulaire en préfabriqué béton sera construit selon une solution innovante (utilisation de matériaux 100% recyclable pour les cadres), proposée par le principal partenaire économique du projet.

Les éléments clefs du projet:

La mise en place de nouveaux services

Le recours à de nouveaux modes de faire (nouvelles pratiques, nouveaux usages)
