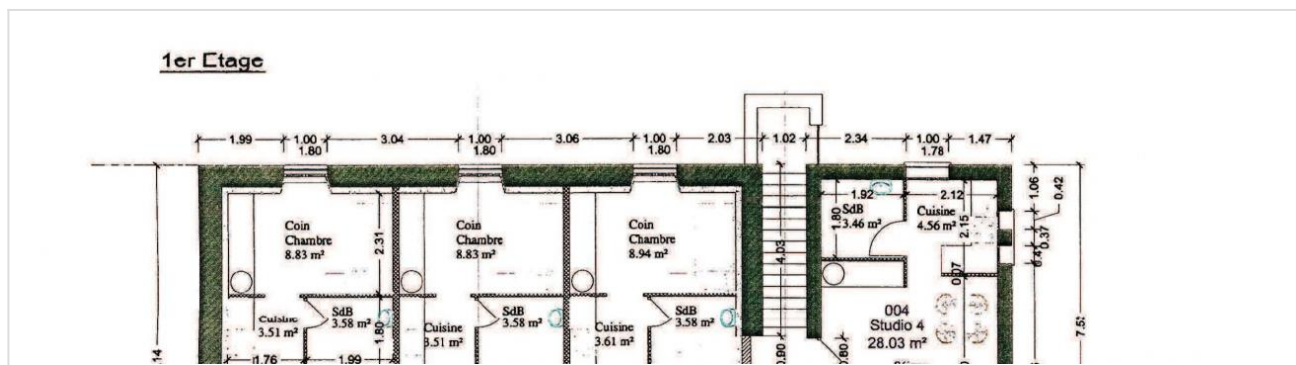


Published on *Lab Périurbain* (<http://periurbain.cget.gouv.fr>)

Accueil > Communauté EMMAÜS 87 - Rénovation de bâtiments pour accueil de couples



Association Communauté EMMAÜS de Limoges

Réhabilitation de bâtiments au Moulin de la Ribière
à Saint-Priest-Taurion (87480)



Moulin de la Ribière - 87480 St-PRIEST-TAURION - Tel. 05 55 39 74 40 - Fax. 05 55 39 43 84
Email: emmaus87@orange.fr

acteur-87-7

Personne référente:

GRENETIER Dominique

Adresse Email:

domigren@cegetel.net

Téléphone du référent:

0612310012

document_ressource:

 [Projet Emmaüs 87.docx](#)

labels:

non

Le projet est-il multi-sites ?:

non

Les finalités du projet et ses grands objectifs. Les besoins auxquels il répond:

Depuis son origine la Communauté EMMAÛS de Limoges accueille uniquement des hommes, le projet a pour objet de permettre son ouverture à la mixité en réaménageant l'immobilier afin de pouvoir accueillir, dans un premier temps, des couples. D'où la rénovation de bâtiments avec aménagement de 4 studios. Cette ouverture à la mixité permet de répondre à des demandes nouvelles qui sont apparues du fait de l'augmentation de la précarité dans notre société qui touche de plus en plus d'hommes et de femmes.

Description du projet:

Le projet a comporté la réalisation de 4 studios de 30m2 environ permettant à un couple de vivre aisément. L'Association Emmaüs 87 a assuré la maîtrise d'ouvrage de l'opération et a fait appel à maître d'œuvre (architecte) pour diriger les travaux réalisés par des entreprises désignées après appel d'offre. L'association a assuré également la recherche, la mise en place des financements nécessaires et le suivi des dépenses.
